

EVERPURE®

Sistema di filtrazione per acqua potabile

H 54 e H 104

USO DOMESTICO

Conforme D.M. 443 del 21/12/90

Aut. Min. 400.4/18.10/A/1160

Grazie per aver acquistato un filtro Everpure ad uso domestico.
Con questo sistema potrete gustare un'acqua di alta qualità direttamente dal rubinetto di casa vostra.



Caratteristiche del prodotto:

- Utilizzare solo con acqua fredda potabile.
- Temperatura di esercizio: 2-38°
- Pressione di esercizio: 0.7-8.6 bar
- Portata: 1.9 lt/min

ISTRUZIONI PER L'INSTALLAZIONE

Caratteristiche tecniche del prodotto	Pagina 1
Utensili necessari	Pagina 2
Istruzioni per l'installazione di base	Pagine 2-3
Istruzioni per l'uso dei filtri serie H	Pagina 4

IL MANUALE SI APPLICA A FILTRI EVERPURE DEI SEGUENTI MODELLI:



Modello H-54
Capacità nominale : 2835 Litri*

Modello H-104
Capacità nominale : 3780 Litri*

*Per massimizzare le prestazioni, è opportuno sostituire la cartuccia almeno una volta l'anno o più spesso se il flusso dall'erogatore diminuisce troppo.

Per sfruttare al meglio la capacità del filtro si consiglia l'installazione di un contatore digitale Digiflow 8000 T.

ISTRUZIONI PER L'INSTALLAZIONE DI BASE

Utensili necessari

- Cacciavite
- Chiave inglese o a pappagallo
- Coltello
- Metro di misura
- Matita in legno

1. APRIRE LA SCATOLA E CONTROLLARE IL CONTENUTO:

Numero	Descrizione	Codice
1	QL3 TESTATA FILTRO	EV9258-01
2	Cartuccia filtrante H ...	(varie)
3	2 rondelle di fissaggio	EV3062-04
4	2 viti	EV3061-96
5	Rubinetto a tee d'intercettazione	EV3121-20
6	Tubo in plastica da 1/4"	A08601-19
7	2 Raccordi gomito 3/8" x 1/4" JG	EV3081-68
8	Nastro di Téflon®	EV3121-19
9	Raccordo da rubinetto	EV3121-35
10	Timer di sicurezza filtro Everpure	EV9075-70

2. VERIFICARE LO SPAZIO PER IL MONTAGGIO DEL FILTRO:

Misurare 51 cm dal fondo del vano sotto lavello e segnare la misura con una matita. Posizionare la staffa della testata al di sotto del segno verificando che ci sia abbastanza spazio per aprire e chiudere il rubinetto integrato nella testa. Inoltre, assicurarsi che la posizione consenta un facile accesso per la sostituzione della cartuccia.

Dimensioni	Larghezza	Altezza	Profondità
H-54	12.7 cm	38.1 cm	12.7 cm
H-104	12.7 cm	50.8 cm	12.7 cm

NOTA: La testa e la cartuccia deve essere montato in posizione verticale con la cartuccia nella direzione verso il basso.

AVVERTENZE !

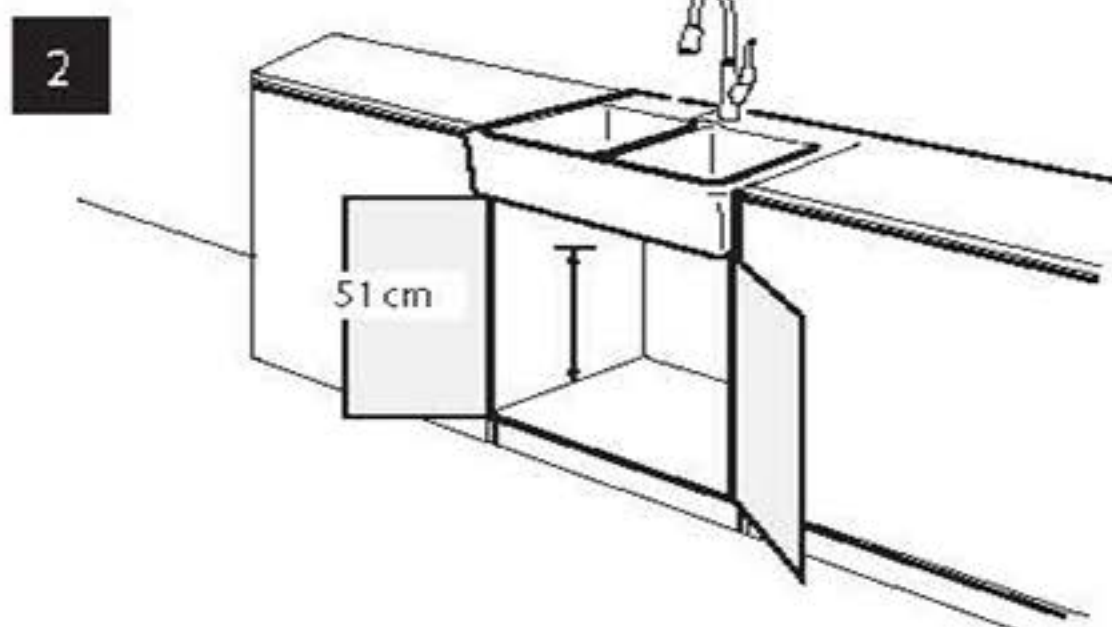
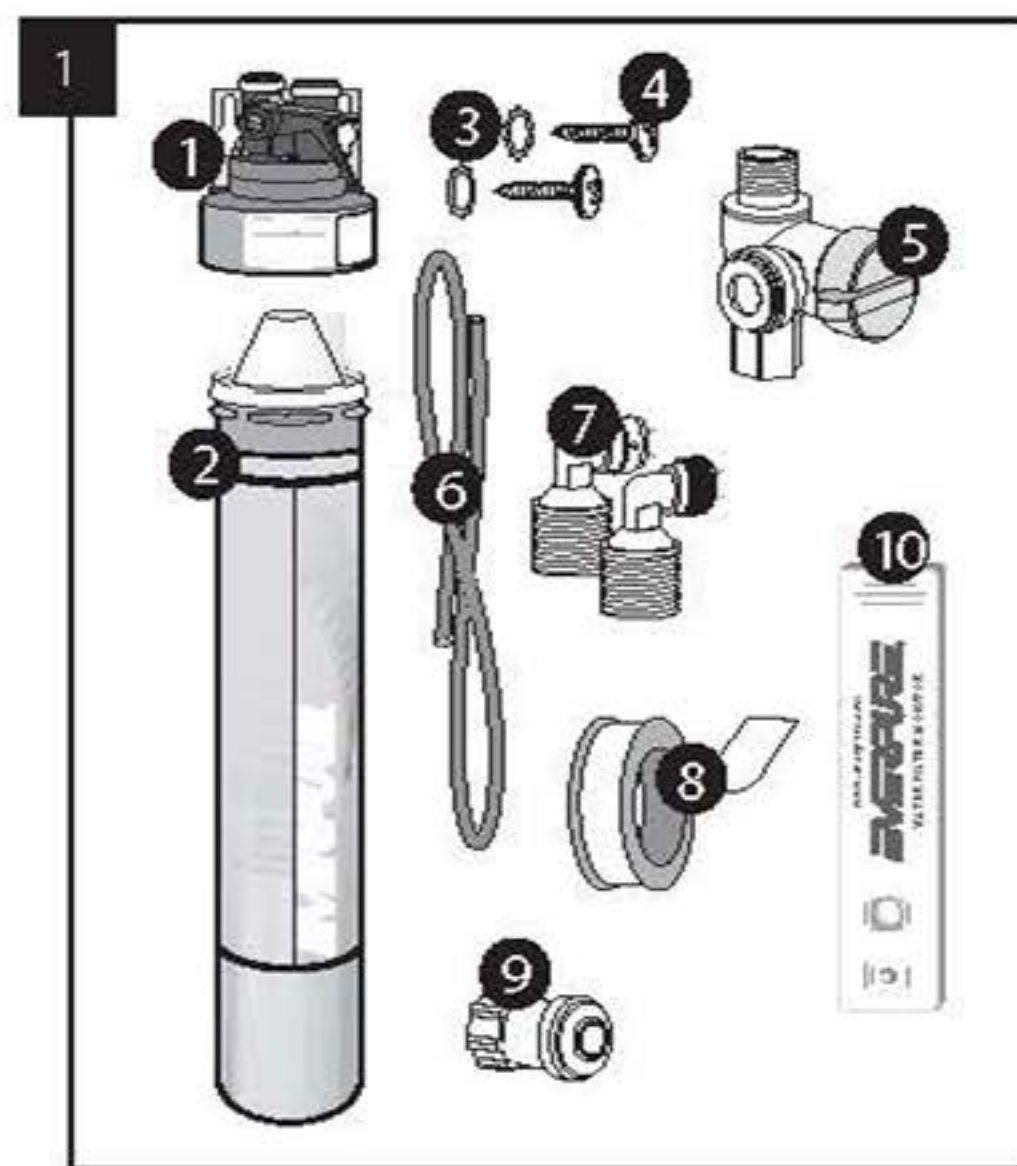
USARE SOLO TEFLON® PER FARE LE GUARNIZIONI DI TENUTA DEI FILETTI.

NON usare il tubo di rame con i raccordi John Guest forniti con il sistema Everpure. Il tubo di rame potrebbe perdere per usura dopo un certo periodo di tempo. Se si deve usare il tubo di rame, è necessario utilizzare raccordi per rame a compressione disponibili in tutti i negozi di Idraulica.

E' possibile collegare i sistemi Everpure serie H anche al vostro frigorifero per la distribuzione d'acqua e ghiaccio, ad un distributore di acqua istantaneo, a un refrigeratore o ad una macchina del caffè. È sufficiente installare un raccordo a Tee (disponibili in tutti i negozi di Idraulica).

NOTA: NON collegare il sistema ad un produttore di ghiaccio professionale. Questo tipo di dispositivo richiede una velocità e il volume di acqua al di sopra i limiti per cui il vostro filtro è stato progettato.

NOTA: Se si collega ad un produttore di ghiaccio domestico e non vi è alcuna connessione ad un rubinetto, prevedere una valvola di spurgo.



3. MONTAGGIO DELLA TESTA SOTTO LAVELLO

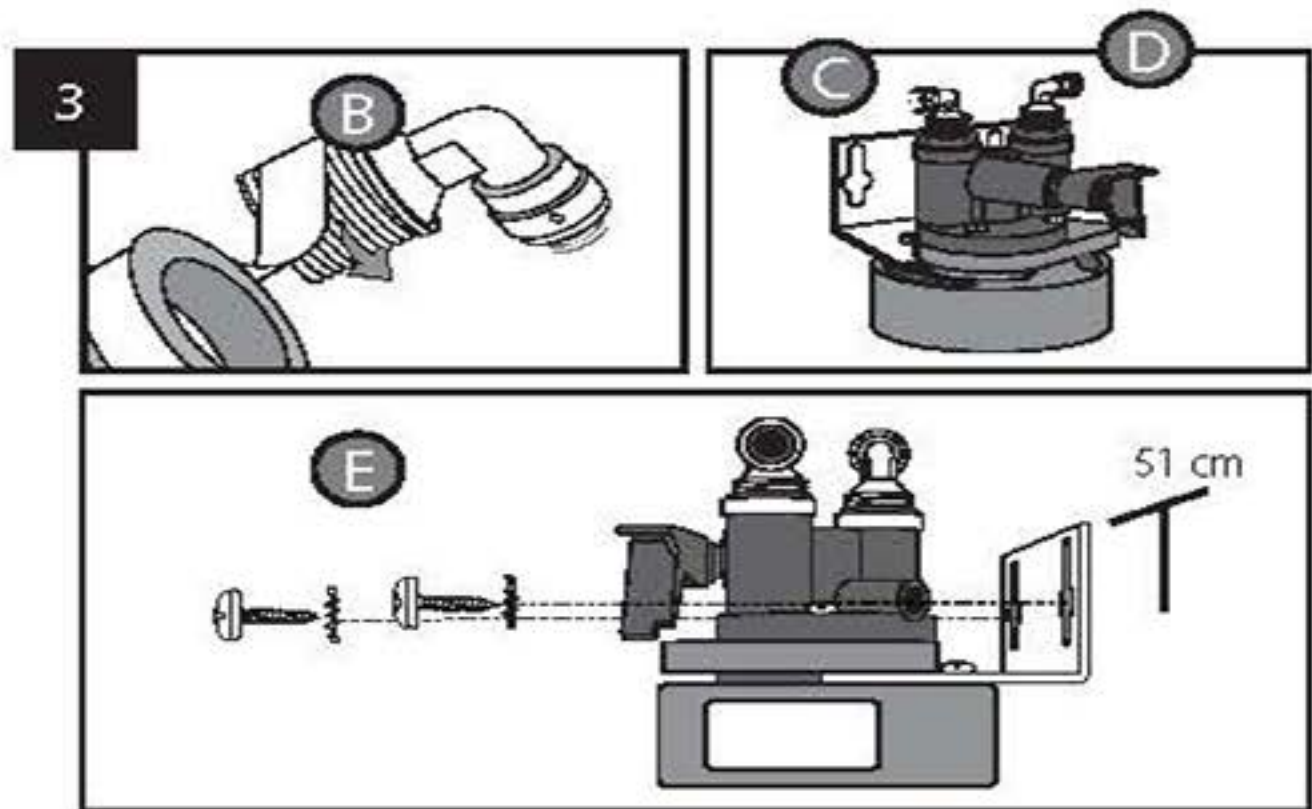
La confezione contiene due raccordi a gomito simili. Il raccordo con una fascia nera è dotato di un riduttore di flusso che limita la portata a 1.9 litri a minuto e deve essere montato sull'uscita della testata.

B. Avvolgere i filetti dei gomiti in senso orario con il Teflon in dotazione;

C. Avvitare a mano il gomito grigio sull'entrata della testata del filtro senza sforzare eccessivamente.

D. Avvitare a mano il gomito con la fascia nera sull'uscita della testata del filtro senza sforzare eccessivamente.

E. Allineare la testa del filtro con il segno precedentemente fatto a fissarla alla parete con le viti in dotazione.



4. CONNESSIONE ALL'ARRIVO DELL'ACQUA

F. Individuare il rubinetto di chiusura dell'acqua fredda sotto il vostro lavello e chiuderla.

G. Svitare il flessibile collegato al rubinetto di chiusura.

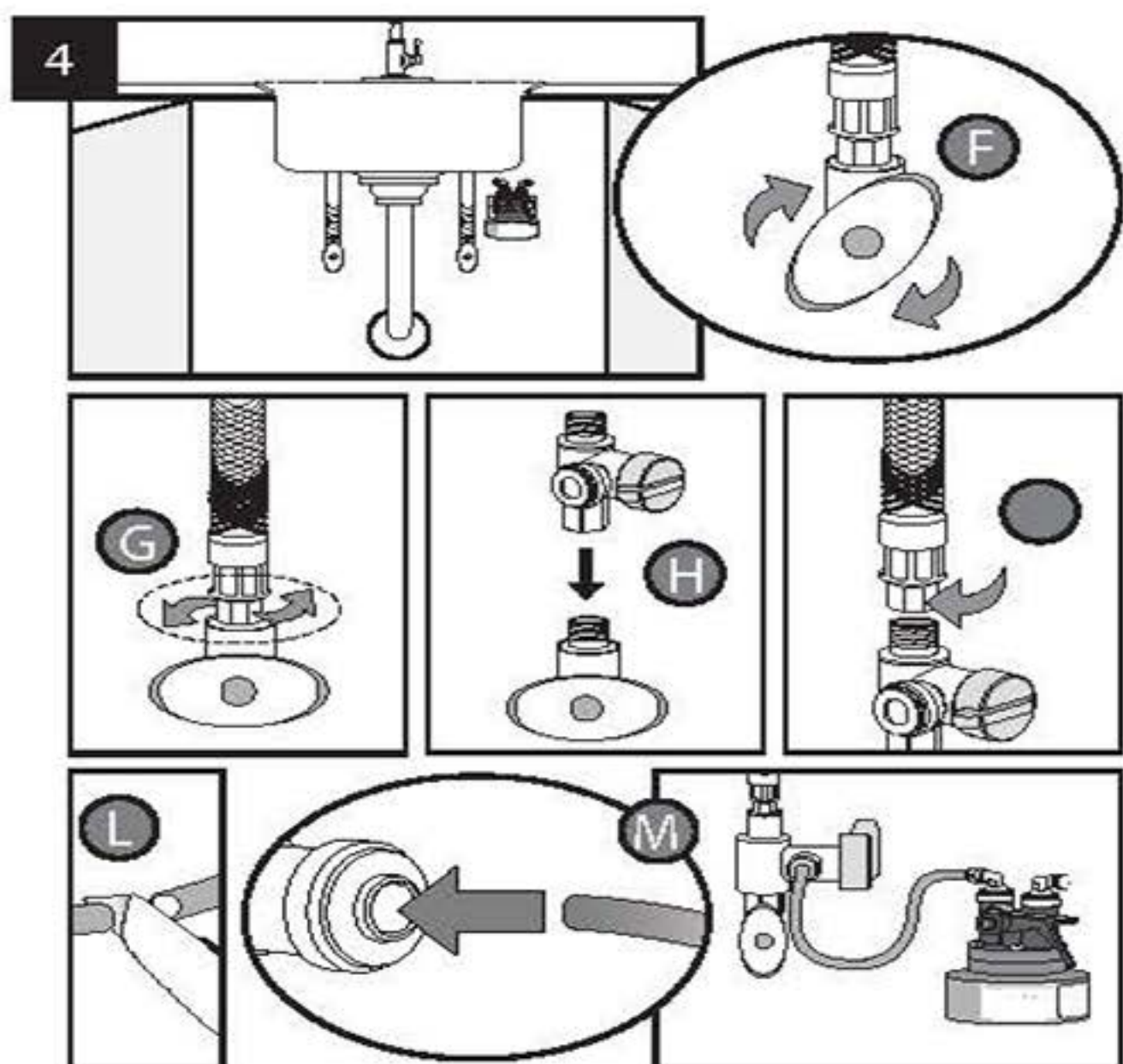
H. Collegare la valvola di intercettazione in dotazione al rubinetto di chiusura.

I. Collegare il flessibile alla valvola di intercettazione in dotazione. Chiudere la valvola di intercettazione e ripristinare l'erogazione di acqua al lavandino. Controllare che non vi siano perdite.

NOTA: non è necessario ricorrere a nastro Teflon® per i passi che seguono.

L. Misurare la lunghezza del tubo necessario a collegare la valvola di intercettazione al gomito di entrata del filtro. La lunghezza del tubo deve essere sufficiente ad evitare curve ad angolo acuto. Tagliare il tubo utilizzando un coltello affilato o un cutter.

M. Spingere le estremità del tubo nei raccordi e tirare delicatamente per assicurare la tenuta.

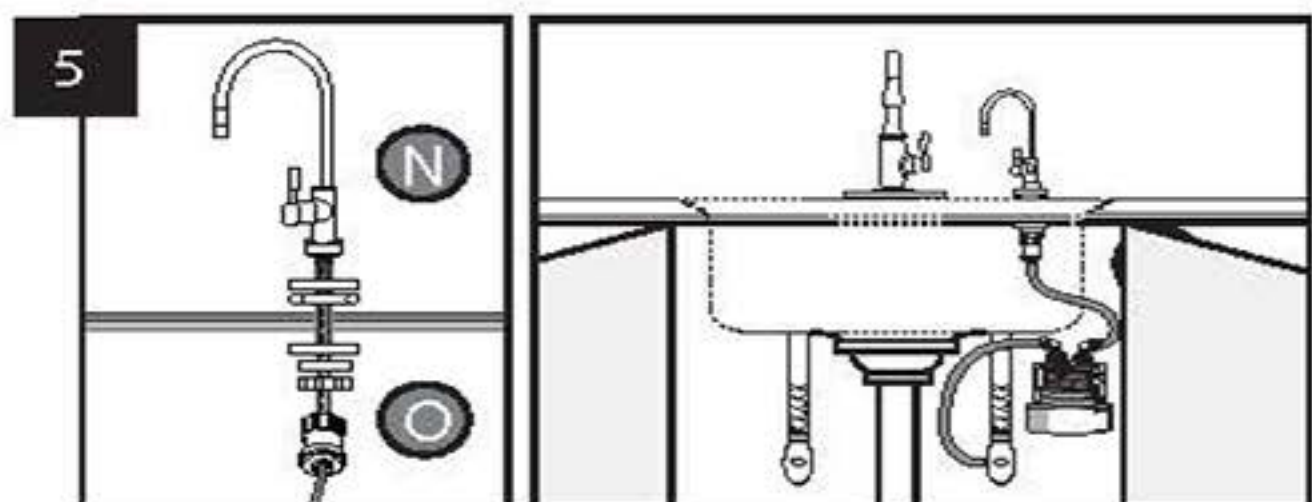


5. COLLEGAMENTO AL RUBINETTO (opzionale)

N. Installare un rubinetto separato per erogare l'acqua microfiltrata. Per l'installazione del rubinetto seguire le istruzioni del costruttore.

O. Collegare il raccordo bianco in dotazione alla parte inferiore del rubinetto. Non dovrebbe essere necessario utilizzare il Teflon®.

P. Misurare la lunghezza del tubo necessario collegare il gomito di uscita del filtro al raccordo del rubinetto appena installato. Tagliare il tubo e inserire in entrambe le estremità dei raccordi.



6. INSTALLAZIONE DELLA CARTUCCIA.

Q. Girare la maniglia integrata, sulla testa in posizione di chiusura.

R. Tenere saldamente la testa del filtro con la mano.

S. Inserire il perno della cartuccia allineandolo all'etichetta situata sulla sommità della testa del filtro.

T. Spingere il filtro verso l'alto fino a battuta.

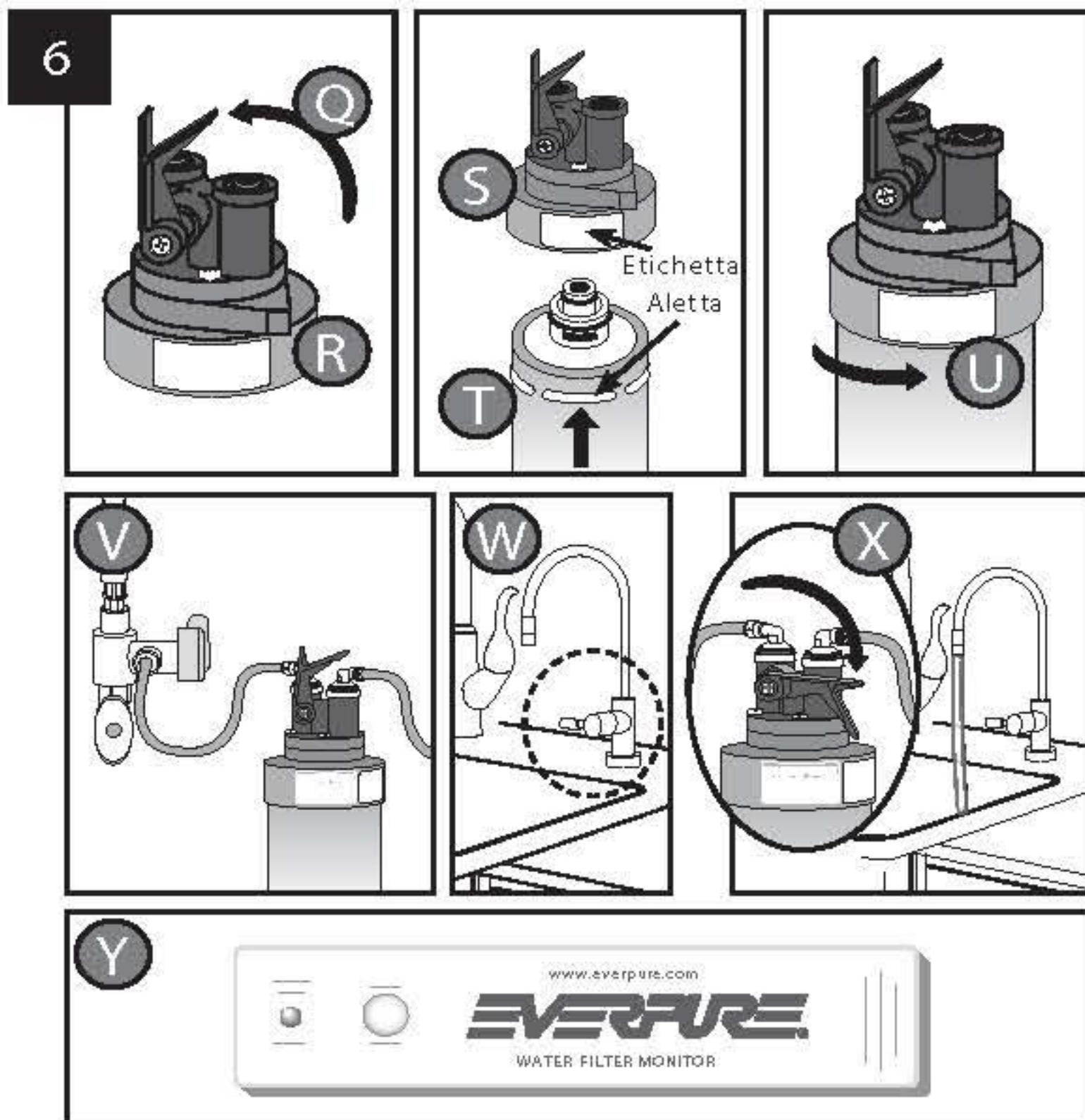
U. Ruotare il filtro verso destra per circa 1 / 4 di giro fino a battuta.

V. Aprire la valvola di intercettazione dell'acqua fredda e assicurarsi che non vi siano perdite.

W. Aprire il rubinetto sul lavello.
X. Girare la maniglia della valvola di arresto in posizione di apertura.

NOTA: Far scorrere acqua per un minimo di 3 minuti per eliminare l'aria. In un primo momento l'acqua può apparire lattiginosa a causa della presenza di aria nel filtro e nei tubi. Se l'acqua non diventa limpida, si prega di contattare il servizio clienti Everpure per l'assistenza tecnica.

Y. Rimuovere la plastica e togliere la lingua situata nella parte posteriore del timer Everpure. Il diodo lampeggerà ed emetterà un bip per tre volte per confermare l'inizio del conteggio. Il timer è programmato per emettere un suono di allarme dopo 11 mesi. Rimuovere la carta dall'adesivo e montare il timer in una posizione comoda sotto il lavandino.



L'impianto deve rispettare tutte le normative in vigore.

Non utilizzare il filtro con acqua che è micro biologicamente pericoloso per il consumo umano o di qualità ignota senza adeguata disinfezione prima o dopo del sistema.

I test sono stati condotti in condizioni normali di laboratorio, il rendimento effettivo può quindi variare.

SI CONSIGLIA L'INSTALLAZIONE DI UN CONTATORE DIGITALE MODELLO DIGIFLOW 8000 T PER MONITORARE L'EFFETTIVA CAPACITA' DEL FILTRO.